



ARCHIPELAG

OSIEDLE

NATURALNIE BLISKO

ETAP I
SAMOA

ETAP II
SESZELE

ETAP III
MALEDIWY

ETAP IV
CYKLADY

ETAP V
BAHAMY

ETAP VI
GALAPAGOS

OSIEDLE ARCHIPELAG

NAJWYŻSZY STANDARD

ZAMIESZKIWANIA W RUMI



DOSKONAŁA
LOKALIZACJA

OGÓLNODOSTĘPNE
MIEJSCA PARKINGOWE



ARCHIPELAG TO ZAMKNIĘTE OSIEDLE
O ZRÓŻNICOWANEJ I NIESTANDARDOWEJ
ZABUDOWIE OD PIĘCIU DO OŚMIU
KONDYGNACJI.





**BEZPIECZNE
OSIEDLE**



**JAKOŚĆ
PREMIUM**



ARCHIPELAG OSIEDLE

RUMIA, UL. ŻEGLARZY

04



Projekt budynków wraz z układem komunikacyjnym a także wizualizacje są materiałem o charakterze poglądowym. Zagospodarowanie terenu, zakres usytuowania i liczby budynków oraz placów zabaw i innych elementów małej architektury, a także przebiegu dróg i chodników, będą ewoluować na etapie realizacji inwestycji.

Poznaj wszystkie etapy budowy **Osiedla Archipelag**.
To kompleksowe przedsięwzięcie, którego celem
jest stworzenie wygodnej i bezpiecznej
przestrzeni do życia dla wielu rodzin.

W SPRZEDAŻY

ETAP IV
CYKLADY

SPRZEDANY

ETAP III
MALEDIWIY



ETAP IV CYKLADY

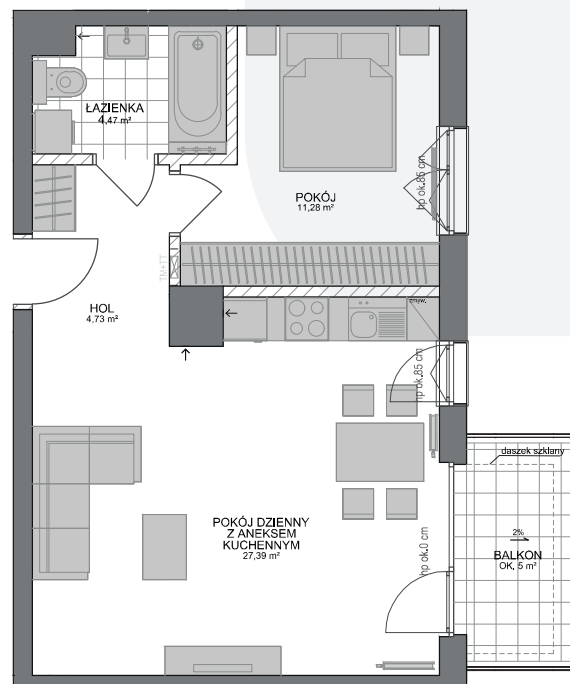
47,87 M²

2 POKOJE

OSIEDLE ARCHIPELAG: WYBIERZ SIĘ NA WYPRAWĘ PO NOWY STANDARD ŻYCIA

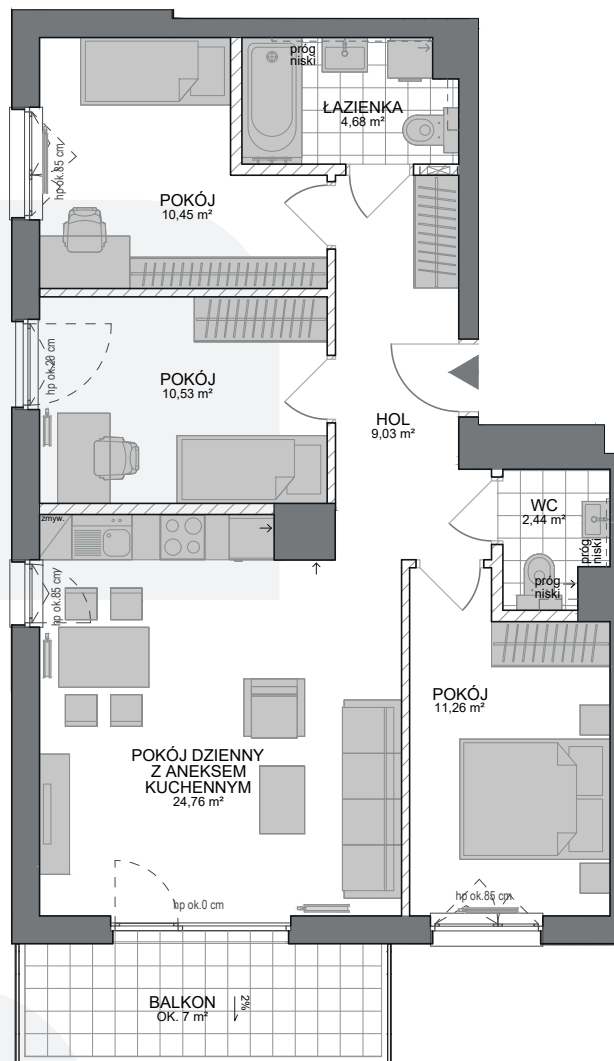
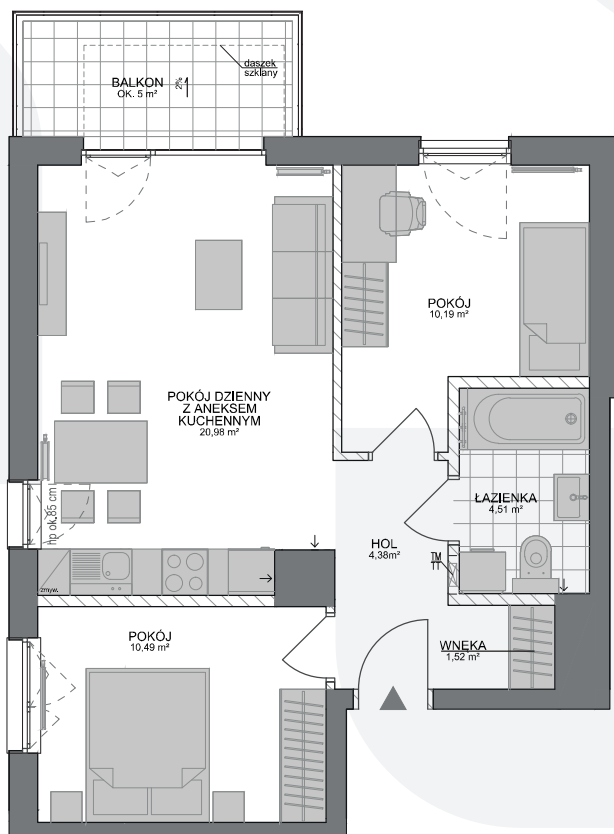
Znajdź swoje wymarzone mieszkanie o metrażu od 39 do 73 m² z czwartego etapu realizacji - Cyklady. Mieszkania będą do odbioru w I kw. 2026 roku.

Sprawdź różne metraże mieszkań oraz układy z dwoma, trzema i czterema pokojami. Wszystkie dostępne w sprzedaży mieszkania znajdziesz na naszej stronie www.osiedle-archipelag.pl



ETAP IV CYKLADY

73,15 M²
4 POKOJE



ETAP IV CYKLADY

52,07 M²
3 POKOJE



RUMIA

**ZATOKA PUCKA,
REWA,
PLAŻA**

JANOWO

**ARCHIPELAG
OSIEDLE**

GDYNIA

BLISKO DOMU

Dzielnica Janowo dysponuje pełną infrastrukturą handlowo-usługową. W bezpośrednim sąsiedztwie znajdują się: sklepy, apteka, poczta, szkoły, przedszkole i kościół. Bogata jest także oferta restauracji oraz kawiarni.

**O KROK
OD GDYNI**

**TRÓJMIEJSKI
PARK KRAJOBRAZOWY**



ODDECH **NATURY**

TRENUJ, UCZ SIĘ I RELAKSUJ W NATURALNIE PRZYJAZNYM OTOCZENIU!

Sięgający do Rumi Trójmiejski Park Krajobrazowy tworzy doskonałe otoczenie dla spacerów i uprawiania amatorskich sportów. Wystarczy pokonać 1 km, by odnaleźć spokój w cieniu majestatycznych drzew. Natomiast fanów morskich spacerów ucieszy informacja, że mieszkańcy osiedla Archipeląg dostaną się na plażę w zaledwie 20 minut. Miejscowości takie, jak Mechelinki i Rewa oferują spokój czystych plaż. Bliskość rezerwatu przyrody „Mechelińskie Łąki” zapewnia kontakt z dziką nadmorską fauną i florą.



ETAP IV
CYKLADY

JAKOŚĆ PREMIUM

- Nowoczesne mieszkania z balkonami, ogródkami i dużymi oknami.
- Wyjątkowa architektura i niepowtarzalny wystrój klatek schodowych.
- Komfortowe windy, hale garażowe i wiaty rowerowe.
- Idealna lokalizacja blisko SKM i Gdyni, z dostępem do natury.
- Bezpieczeństwo, wygoda i wysoka jakość wykonania.



**FINALISTA OGÓLNOPOLSKIEGO KONKURSU
MODERNIZACJA ROKU I BUDOWA XXI WIEKU.**



BALKONY

Zachwycające balkony wykończone szkłem, aluminium i żywicą na posadzce, stanowią kwintesencję nowoczesnej elegancji.

OGRÓDKI

Wspaniałe przydomowe ogródki są prawdziwymi perłami domowej przestrzeni. Z miłością zaprojektowane i pieczołowicie pielęgnowane, stają się oazami spokoju i relaksu, w których natura łączy się z artystyczną wizją właściciela.

To miejsca, które każdego dnia przynoszą radość i wzbogacają życie domowników.





WIATY ROWEROWE

Zaprojektowane wiata rowerowe, wyposażone w punkty naprawcze, są dowodem myślenia o komforcie i funkcjonalności.

Całe osiedle jest ukształtowane z myślą o miłośnikach dwóch kółek, tworząc przestrzeń, gdzie pasja i codzienność idą w parze.

Rowerowa przyjazność w każdym zakątku.



Pod każdym etapem
jest więcej miejsc
w halach podziemnych
niż mieszkań

HALE GARAŻOWE

Nasze hale garażowe definiują nowy standard komfortu parkowania. Wysokość przestrzeni harmonizuje z eleganckim wykończeniem posadzki z żywicy, nadając wnętrzu luksusowego charakteru. Unikalnym rozwiązaniem jest podgrzewany wjazd w części odkrytej, eliminujący niedogodności związane z chłodniejszymi dniami. Prawdziwa perła wśród miejskich udogodnień - wykonana w technologii białej wanny.



KAMIEŃ **NATURALNY**

Wapień Transylwania to kamień naturalny o niezwykłej trwałości i eleganckiej strukturze, który wprowadza do wnętrza ponadczasowy charakter. Dzięki swojej odporności na uszkodzenia i łatwość w utrzymaniu, wapień Transylwania wygląda świetnie nawet z upływem lat.



BLISKOŚĆ SKM

Perfekcyjna lokalizacja naszego osiedla to jego największy atut. Znajdując się zaledwie 800 metrów od SKM, zapewnia szybki dostęp do całego Trójmiasta. Bezpośrednie sąsiedztwo z Gdynią i bliskość Trójmiejskiego Parku Krajobrazowego sprawiają, że mieszkańcy mogą cieszyć się zarówno miejskim rytmem życia, jak i urokami przyrody w jednym miejscu.

WŁOSKIE DRZWI **DIERRE**

Drzwi przeciwwłamaniowe w naszych budynkach to symbol pewności i bezpieczeństwa w najwyższym standardzie.

Łącząc elegancję z zaawansowaną technologią, gwarantują mieszkańcom spokojny sen i ochronę ich najcenniejszych skarbów.

To nie tylko drzwi – to obietnica bezpiecznego domu w każdych warunkach.



SPORT W SĄSIEDZTWIE

**AKADEMIA JEŹDZIECKA J.J. DARBOVEN
TO POŁĄCZENIE SPORTU
I KLUBOWEJ ATMOSFERY.**

Jazda konna to przede wszystkim sztuka budowania wzajemnej relacji w zgodzie i w harmonii z koniem. To kuźnia charakterów, ucząca odpowiedzialności i wytrwałości w dążeniu do spełniania własnych marzeń. Tę filozofię połączono z pasją do kawy i stworzono miejsce doskonałe dla rozwoju jeźdźców w każdym wieku.



FINALIŚCI KONKURSU

27 września 2023 r. na Zamku Królewskim w Warszawie odbył się finał Ogólnopolskiego Konkursu Modernizacja Roku i Budowa XXI wieku.

Do udziału w plebiscycie zgłoszono ponad 500 projektów.

Z dumą pragniemy ogłosić, że jako Domapart zostaliśmy finalistami za projekt Osiedle Archipelag – II etap SESZELE.

To wyróżnienie jest dla nas nie tylko nagrodą za dotychczasową pracę, ale także motywacją do dalszego rozwoju naszej oferty mieszkaniowej.



ZAAWANSOWANY MODEL 3D

WYRUSZ NA WIRTUALNY SPACER PO OSIEDLU ARCHIPELAG

- Możliwość spaceru po mieszkaniu
- Spacer po całym osiedlu
- Widok z okna
- Widok całości osiedla





Makieta 3D Osiedla Archipelag umożliwia spacerowanie po osiedlu i mieszkaniach, oferując realistyczny wgląd w ich układ. Dzięki widokowi terenów zielonych, alejek spacerowych i elementów małej architektury, można poczuć atmosferę życia w otoczeniu natury. W pełni bezpieczne osiedle z ogrodzeniem, wideofonami i monitoringiem zapewnia komfort i spokój każdego dnia.





Projekt i budowa Osiedla Archipelag to efekt współpracy dwóch uznanych marek: **Domapart i Meblomak**. Kooperacja ta jest ważnym etapem rozwoju Domapartu oraz Meblomak, znanych z rzetelności i dokładności, których realizacje wyróżniają się estetyką i nowoczesnymi rozwiązaniami.

Meblomak, **od 30 lat** zajmuje się produkcją wysokiej klasy tapicerowanych mebli wypoczynkowych, które sprawiły, że marka stała się rozpoznawalna i ceniona na rynku.

Zasady 5E: Estetyka, Ekologia, Elastyczność, Ergonomia, Ekonomia

– przestrzegane są na każdym etapie tworzenia mebli, od projektu poprzez dobór surowców, proces produkcji, aż po dystrybucję produktu finalnego.

Kolekcje marki **Meblomak** to synteza komfortu, doskonałych właściwości ergonomicznych i innowacyjnego wzornictwa. Do wybranych mieszkań oferujemy specjalny voucher na zakupy w Galeriach Mebli Meblomak o wartości od 3 tys. do 5 tys. złotych brutto.



PRZYJDŹ
I ODKRYJ
SWOJĄ
SPOKOJNĄ
WYSPE!

KONTAKT

Biuro Sprzedaży Archipelag
84-230 Rumia, ul. Żeglarzy 39/26

tel. +48 609 057 609

tel. +48 663 585 663

sprzedaz@domapart.pl

www.domapart.pl

www.osiedle-archipelag.pl



Projekt budynków wraz z układem komunikacyjnym a także wizualizacje są materiałem o charakterze poglądowym. Zagospodarowanie terenu będzie ewoluować na etapie realizacji inwestycji. Materiał nie stanowi oferty w rozumieniu kodeksu cywilnego. Deweloper zastrzega sobie prawo wniesienia zmian. Przygotowano wg stanu na dzień 05 marca 2025 roku.

www.domapart.pl
www.osiedle-archipelag.pl