



ARCHIPELAG OSIEDLE

RUMIA UL. ŻEGLARZY

04

ETAP V

BAHAMY

9

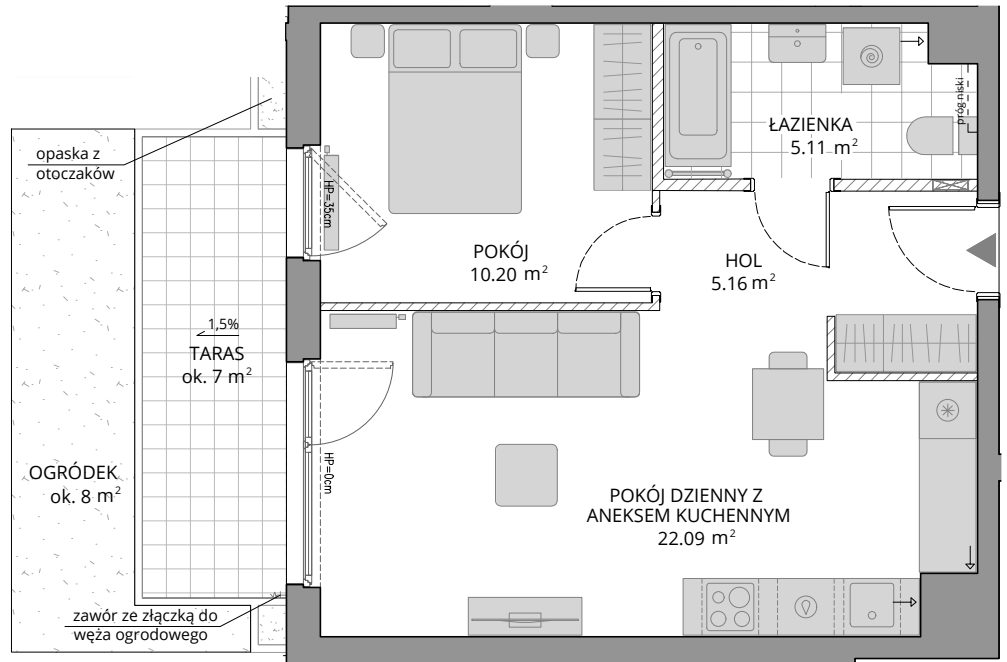
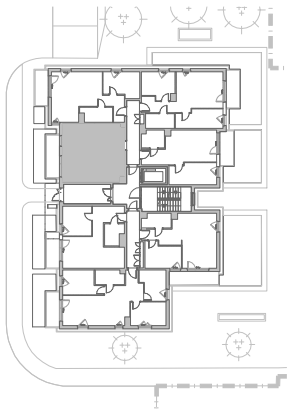
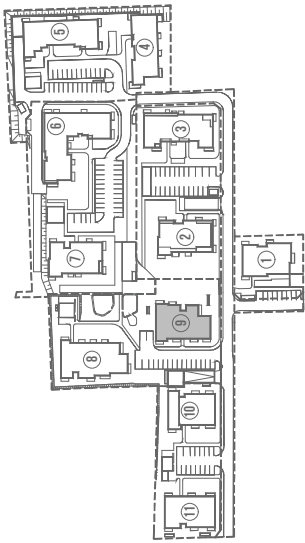
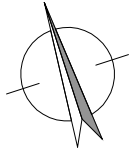
budynek

parter

piętro

42,56 m²

pow. użytkowa



 Ścianki działowe

1. Powierzchnia użytkowa lokalu jest wyliczona na podstawie rozporządzenia Ministra Transportu, Budownictwa i Gospodarki Morskiej z dnia 11 września 2020r. roku (Dz.U. z 2020 r. poz. 1609) w sprawie szczegółowego zakresu i formy projektu budowlanego tj zgodnie z zasadami zawartymi w aktualnej polskiej normie PN-ISO9836:2022-07, uwzględniając przepisy §14 pkt 4 lit a) oraz §20 pkt 1 lit b) rozporządzenia. Zgodnie z powyższymi zasadami powierzchnię użytkową pomniejsza się o powierzchnię: przekroju poziomego wszystkich wewnętrznych przegród budowlanych, przejść i otworów w tych przegrodach, przejść w przegrodach zewnętrznych, balkonów, tarasów, loggi, schodów wewnętrznych i podestów w lokalach mieszkalnych wielorodzinnych, nieużytkowych poddaszy.
2. W trakcie budowy mogą wystąpić niewielkie różnice w stosunku do projektu budowlanego wynikające ze specyfikacji prac budowlanych (np. różnice w wymiarach oraz w usytuowaniu wskazanych na karcie elementów).
3. Informacje zawarte na opracowanej, na podstawie projektu budowlanego, karcie nie stanowią oferty handlowej w rozumieniu art.66 kodeksu cywilnego.
4. Niektóre podejścia instalacyjne ze względów technologicznych będą prowadzone po wierzchniej stronie przegród budowlanych. Wskazane na rysunku wymiary pomieszczeń oraz szczegóły rozwiązań architektonicznych zostały podane z projektu. Ostateczne wymiary i szczegóły rozwiązań architektonicznych zostaną określone powykonawczo i mogą się różnić od przedstawionych na rysunku. Wyposażenie wnętrza (urządzenia kuchenne i sanitarne) ma charakter przykładowy i nie jest przedmiotem umowy.